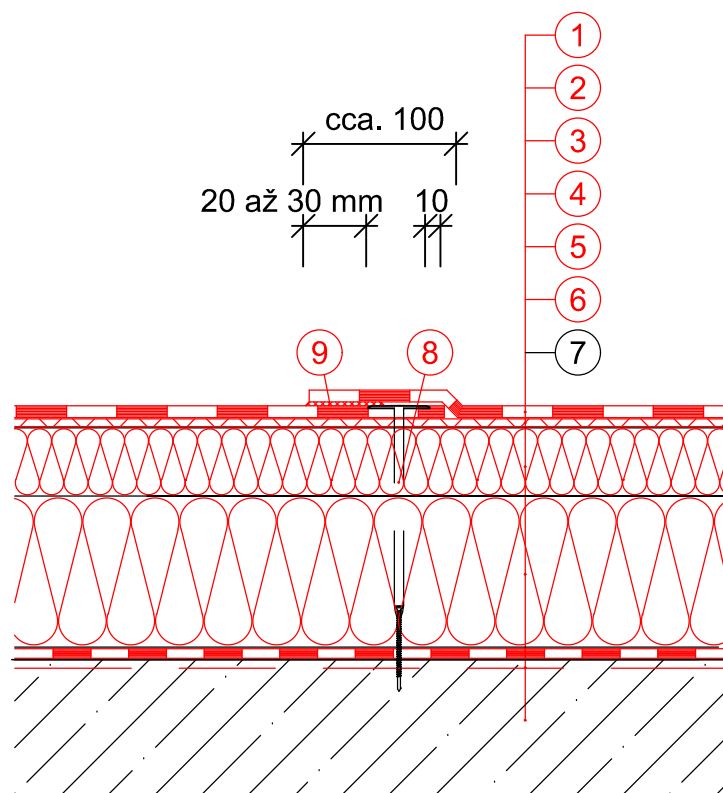


S4 Nová skladba střešního pláště - střecha nad strojovou výtahu



- | | |
|---|---------------------|
| 1. Hydroizolační fólie z mPVC-P, B _{roof} (t3) | 1,5 mm |
| mechanicky kotvená k podkladu | |
| 2. Separční vrstva - skelná rohož 120 g/m ² | |
| 3. Spádové desky z EPS 100 S Stabil | 20-80 mm |
| (λ ≤ 0,037 W/m ² K) | |
| 4. Podkladní desky z EPS 100 S Stabil | 200 mm |
| 2x 100 mm (λ ≤ 0,037 W/m ² K) | |
| 5. Parozábrana z asfaltového pásu | |
| 6. Penetrační asfaltový nátěr ALP | |
| Celkem | 220 - 280 mm |
| 7. Železobetonová stropní konstrukce | 120 mm |
| 8. Teleskopický kotevní prvek | |
| 9. Horkovzdušný svar | |
| - minimální šířka u horkovzdušného svaru | |
| viz předpis výrobce fólie (20 až 30 mm) | |